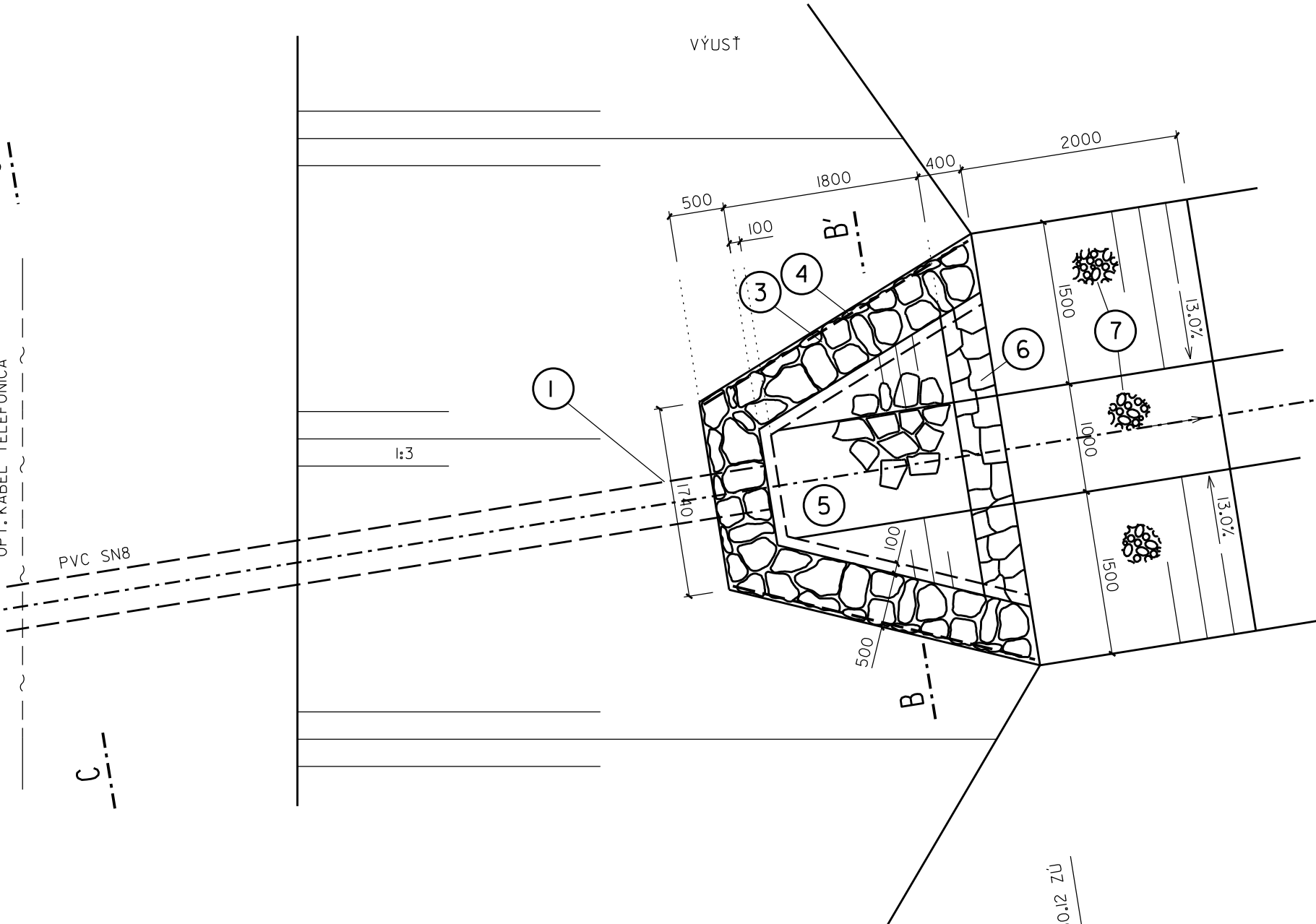
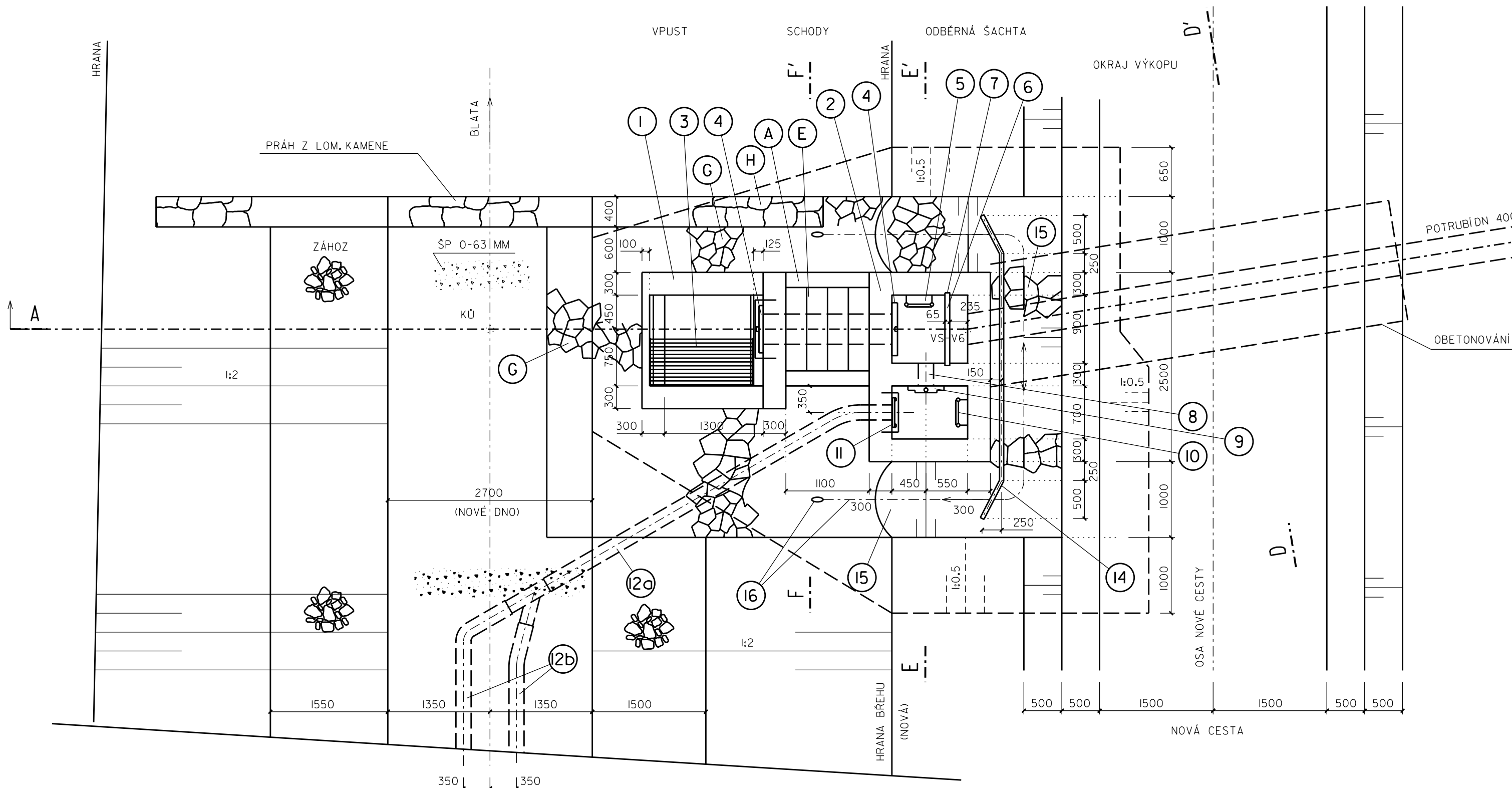


ODBĚRNÉ ZAŘÍZENÍ  
PŮDORYS 1:50

- Legenda S05, Vpust, výkr. 1, 2**
1. Zed z betonu vodotěsného tř. C 30/37 XF4,
  2. Ocel. síť svař. 100/100/8mm, krytí výztuže 40mm,
  3. Česle na vpustí, blíže výkres Detaily vpustě
  4. Provozní hrádítko a zajišťovací klín dubový, opěra ocelová, blíže výkres Detaily vpustě
  5. Poklop hrádítká, listkový plech tl. 5mm, blíže výkres Detaily
  6. Poklop hrádítká, listkový plech tl. 5mm, blíže výkres Detaily
  7. Ochrana ocel. prvků proti korozi bude provedena žárovým zinkováním

- Legenda S05, Schody, výkr. 1, 2, 3**
- A. Boční zídka, spodní část z B tř. C 30/37 XF4, 620/300mm
  - B. Lože ze šterčopisků SP 0-63mm, tl. 150mm,
  - C. Vrstva betonu tř. C 30/37 XF4, tl. 200/340mm,
  - D. Ocel. síť svař. 100/100/8mm, v zídkách a ve vrstvě betonu
  - E. Schody z opracovaného kamene tl. 180mm
  - F. Podkladní beton tř. C 12/15, tl. 100mm, pod dlažbu
  - G. Opevnění břehu, dlažba z lom kamene na cementovou maltu s vyspárováním CM, tl. 250mm
  - H. Zajišťovací práh z lom kamene 400/700mm, na cem maltu



- Legenda S05, Výstř odběrného potrubí, výkr. 1, 2, 3**
1. Odběrné potrubí DN 400mm, PVC hladké, pevnost SN8
  2. Podkladní beton tř. C 12/15, tl. 100mm
  3. Základ a zed z bet. vodot. C 30/37 XF4, ležící zdi z kamene - řadkové zdivo
  4. Ocel. síť svař. 100/100/8mm, krytí výztuže 40mm, síť zapuštěná do základu pro ukotvení zdi k základu
  5. Rovnanina z lom kamene, hmotnost kamene do 200kg, tl. vrstvy 400mm, profil řídým betonem tř. C 30/37 XF4
  6. Zajišťovací práh z lom kamene na cementovou maltu, s vyspárováním CM, 700/400mm
  7. Pohoz drenyř kamenným DK 63-125mm, tl vrstvy 250mm
  8. Zásyp hutněný, zeminnou z výkopu
  9. Humusování tl. 150mm a zatravnění

PROJEKTANT	VYPRACOVATEL	SOUP. PROJEKTANT
Ing. Zikmund	Ing. Hradský	Ing. Hradský
OBJEKT	OBJEKT	OBJEKT
Olomoucký	Olomoucký	Olomoucký
OBJEKT	OBJEKT	OBJEKT
Senice na Hané	Senice na Hané	Senice na Hané
AKCE	AKCE	AKCE
Biocentrum Veklice	Biocentrum Veklice	Biocentrum Veklice
STUPEN DOKUM.	STUPEN DOKUM.	STUPEN DOKUM.
projekt	projekt	projekt
SO5 – Odběrné zařízení	SO5 – Odběrné zařízení	SO5 – Odběrné zařízení
Odběrné zařízení, Půdorys	Odběrné zařízení, Půdorys	Odběrné zařízení, Půdorys

ODBĚRNÉ ZAŘÍZENÍ  
REZ A-A' 1:50

- Legenda S05, Vpust, výkr. 1, 2**
1. Zed z betonu vodotěsného tř. C 30/37 XF4,
  2. Ocel. síť svař. 100/100/8mm, krytí výztuže 40mm,
  3. Česle na vpustí, blíže výkres Detaily vpustě
  4. Provozní hrádítko a zajišťovací klín dubový, opěra ocelová, blíže výkres Detaily vpustě
  5. Poklop hrádítká, listkový plech tl. 5mm, blíže výkres Detaily
  6. Poklop hrádítká, listkový plech tl. 5mm, blíže výkres Detaily
  7. Ochrana ocel. prvků proti korozi bude provedena žárovým zinkováním

- Legenda S05, Schody, výkr. 1, 2, 3**
- A. Boční zídka, spodní část z B tř. C 30/37 XF4, 620/300mm
  - B. Lože ze šterčopisků SP 0-63mm, tl. 150mm,
  - C. Vrstva betonu tř. C 30/37 XF4, tl. 200/340mm,
  - D. Ocel. síť svař. 100/100/8mm, v zídkách a ve vrstvě betonu
  - E. Schody z opracovaného kamene tl. 180mm
  - F. Podkladní beton tř. C 12/15, tl. 100mm, pod dlažbu
  - G. Opevnění břehu, dlažba z lom kamene na cementovou maltu s vyspárováním CM, tl. 250mm
  - H. Zajišťovací práh z lom kamene 400/700mm, na cem maltu

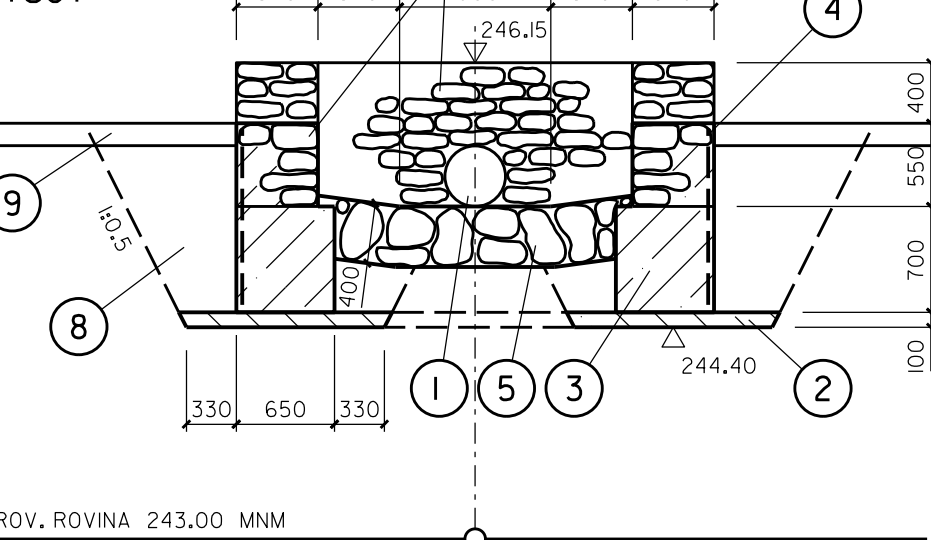
- Legenda S05, Odběrná šachta, výkr. 1, 2, 3**
1. Podkladní beton tř. C 12/15, tl. 100mm
  2. Zed z betonu vodotěsného tř. C 30/37 XF4,
  3. Ocel. síť svař. 100/100/8mm, krytí výztuže 40mm,
  4. Souputko kanalizační, ploché, z nerez oceli DN 400mm,
  5. Žebřík 1, délka 1,7m, blíže výkres Detaily odběrné šachty
  6. Dluže pro nastavení hladiny odběru, dubová deska 150/50mm, dél. 960mm, 14ks,
  7. Drážky pro dluže, ocel. profil. U 65/42/5,5mm, dél. 2,1x2-0,98m = 5,18m
  8. Potrubí DN 200mm, PVC hladké, pevnost SN8, dél. 300mm, 1ks
  9. Souputko kanalizační, ploché, z nerez oceli, DN 200mm,
  10. Žebřík 2, délka 2,5m, konstrukce stejná jako žebřík 1
  11. Provozní hrádítko na potrubí DN 200mm, viz výkres Detaily odběrné šachty
  - 12a. Roura DN 200mm, PVC hladké, SN8, průměr 5,6m, koleno 30st. a 67st., odbočka 45st.,
  - 12b. Roura drenážní DN 200mm, PVC flex., dél. 16+16,5=32,5m, spojka 2ks, zátká 2ks
  13. Poklop 1, poklop 2, viz výkres Detaily odběrné šachty
  14. Zabrzdění z ocel. trubek, výška 1100mm, dél. celkem 4,2m,
  15. Rýgel, dlažba z lom kamene na cementovou maltu s vyspárováním CM, prům. tl.300mm, lože pod dlažbu, prům. tl. 150mm, plocha 7,5m²
  16. Drenáž, roura PVC DN 80mm, flexibilní, dél. 8,5m

- Legenda S05, Uložení odběrného potrubí, výkr. 2, 3**
- a. Lože pod potrubím, dusaný písek těžený, tř. 0-16mm, tl. 150mm, pod potrubím 100mm
  - b. Zmíněný výkres potrubí, SP 0-22mm, do výšky 300mm nad rouru
  - c. Zmíněný výkres roury zeminnou z výkopu
  - d. Sejmítko omítky a zpětné rozprostření tl. 300mm
  - e. Podkladní deska z bet. C 30/37, tl. 150mm
  - f. Obetonování potrubí bet. C 30/37XF4, pod trouboou cca 50mm, jinde nejméně tl. 150mm
  - g. Ocel. síť svař. 100/100/8mm, krytí výztuže 40mm,
  - h. Násyp těsnící zeminný, ztlut na nejméně 95% PS,

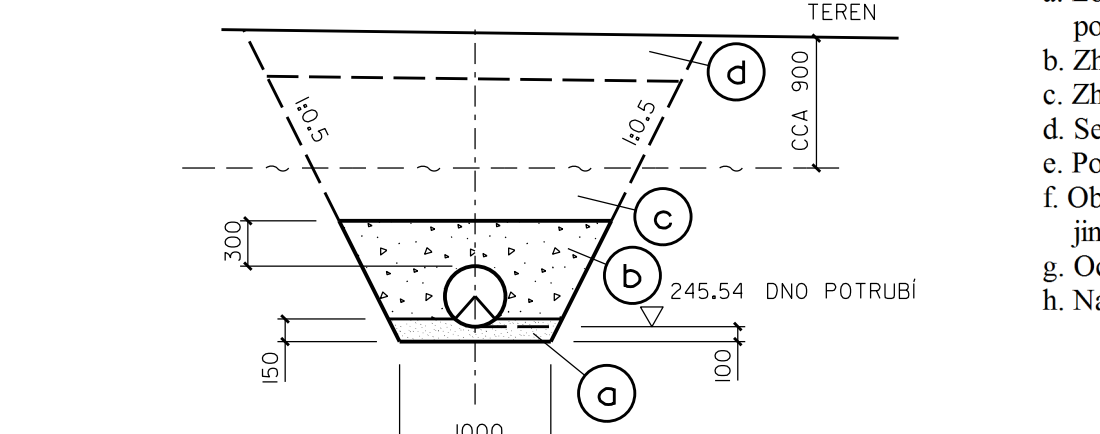
- Legenda S05, Výstř odběrného potrubí, výkr. 1, 2, 3**
1. Odběrné potrubí DN 400mm, PVC hladké, pevnost SN8
  2. Podkladní beton tř. C 12/15, tl. 100mm
  3. Základ a zed z bet. vodot. C 30/37 XF4, ležící zdi z kamene - řadkové zdivo
  4. Ocel. síť svař. 100/100/8mm, krytí výztuže 40mm, síť zapuštěná do základu pro ukotvení zdi k základu
  5. Rovnanina z lom kamene, hmotnost kamene do 200kg, tl. vrstvy 400mm, profil řídým betonem tř. C 30/37 XF4
  6. Zajišťovací práh z lom kamene na cementovou maltu, s vyspárováním CM, 700/400mm
  7. Pohoz drenyř kamenným DK 63-125mm, tl vrstvy 250mm
  8. Zásyp hutněný, zeminnou z výkopu
  9. Humusování tl. 150mm a zatravnění

PROJEKTANT	VYPRACOVATEL	SOUP. PROJEKTANT
Ing. Zikmund	Ing. Hradský	Ing. Hradský
OBJEKT	OBJEKT	OBJEKT
Olomoucký	Olomoucký	Olomoucký
OBJEKT	OBJEKT	OBJEKT
Senice na Hané	Senice na Hané	Senice na Hané
AKCE	AKCE	AKCE
Biocentrum Veklice	Biocentrum Veklice	Biocentrum Veklice
STUPEN DOKUM.	STUPEN DOKUM.	STUPEN DOKUM.
projekt	projekt	projekt
SO5 – Odběrné zařízení	SO5 – Odběrné zařízení	SO5 – Odběrné zařízení
Odběrné zařízení, Podélný řez A-A	Odběrné zařízení, Podélný řez A-A	Odběrné zařízení, Podélný řez A-A

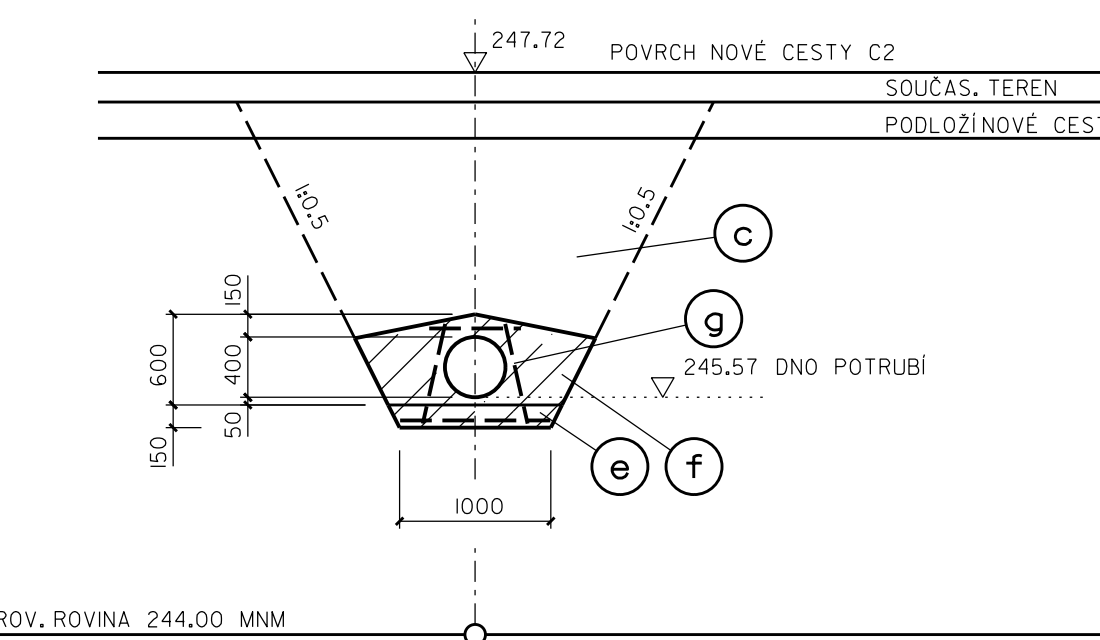
REZ B-B'



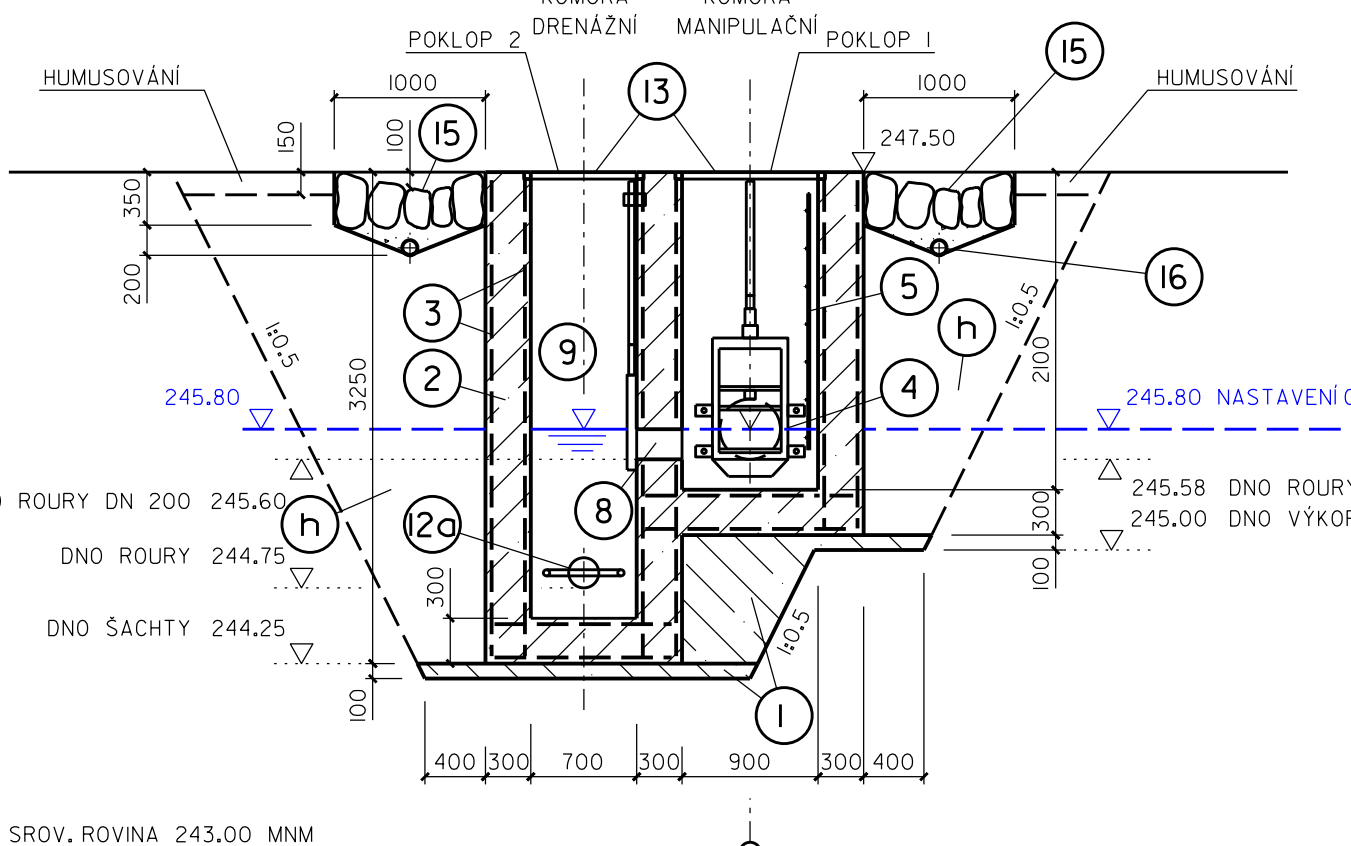
REZ C-C' ULOŽENÍ POTRUBÍ MM CESTY



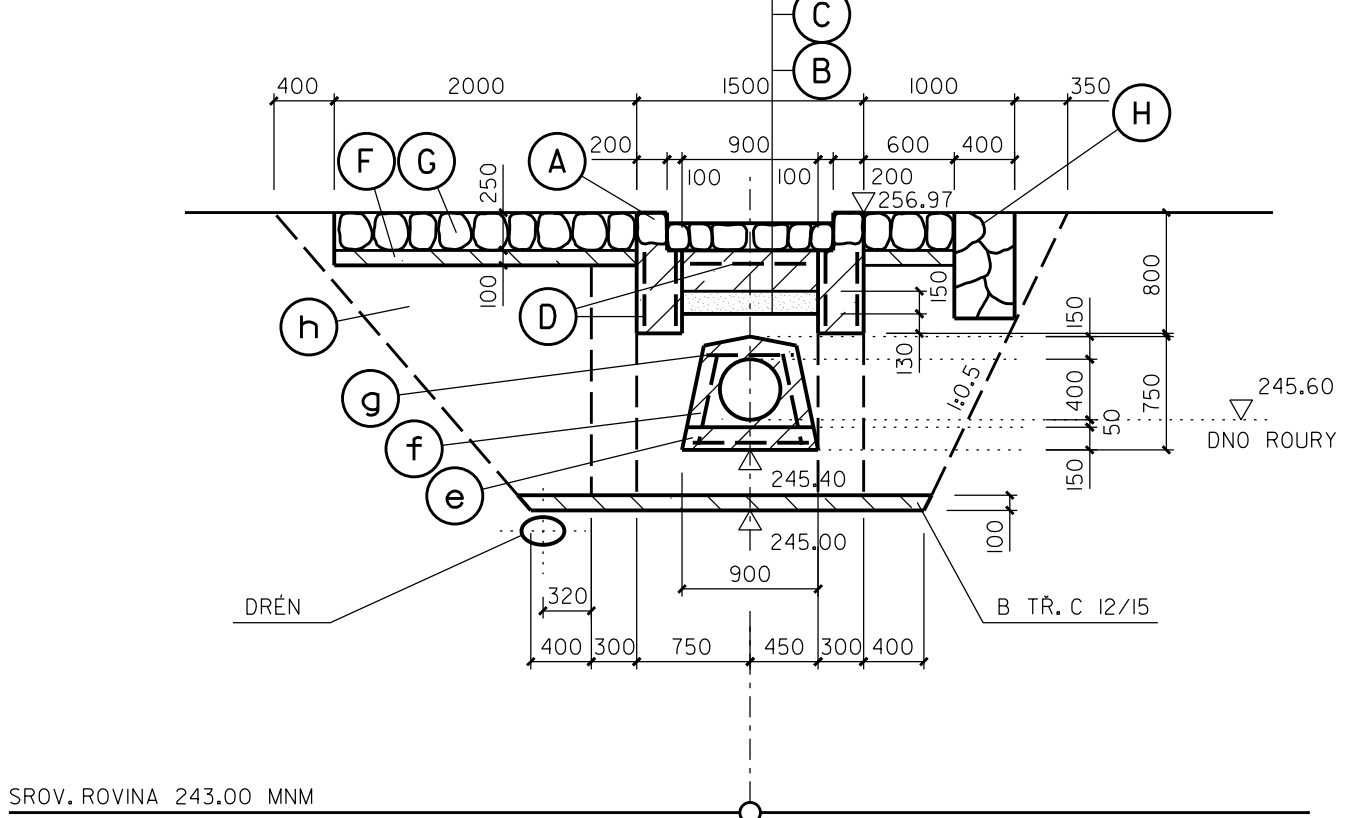
REZ D-D' ULOŽENÍ POTRUBÍ POD CESTOU



REZ E-E' ODBĚRNÁ ŠACHTA



REZ F-F' ULOŽENÍ POTRUBÍ, SCHODY



Legenda S05, Odběrná šachta, výkr. 1, 2, 3

1. Podkladní beton tř. C 12/15, tl. 100mm
2. Zed z betonu vodotěsného tř. C 30/37 XF4,
3. Ocel. síť svař. 100/100/8mm, krytí výztuže 40mm,
4. Souputko kanalizační, ploché, z nerez oceli DN 400mm,
5. Žebřík 1, délka 1,7m, blíže výkres Detaily odběrné šachty
6. Dluže pro nastavení hladiny odběru, dubová deska 150/50mm, dél. 960mm, 14ks,
7. Drážky pro dluže, ocel. profil. U 65/42/5,5mm, dél. 2,1x2-0,98m = 5,18m
8. Potrubí DN 200mm, PVC hladké, pevnost SN8, dél. 300mm, 1ks
9. Souputko kanalizační, ploché, z nerez oceli, DN 200mm,
10. Žebřík 2, délka 2,5m, konstrukce stejná jako žebřík 1
11. Provozní hrádítko na potrubí DN 200mm, viz výkres Detaily odběrné šachty
- 12a. Roura DN 200mm, PVC hladké, SN8, průměr 5,6m, koleno 30st. a 67st., odbočka 45st.,
- 12b. Roura drenážní DN 200mm, PVC flex., dél. 16+16,5=32,5m, spojka 2ks, zátká 2ks
13. Poklop 1, poklop 2, viz výkres Detaily odběrné šachty
14. Zabrzdění z ocel. trubek, výška 1100mm, dél. celkem 4,2m,
15. Rýgel, dlažba z lom kamene na cementovou maltu s vyspárováním CM, prům. tl.300mm, lože pod dlažbu, prům. tl. 150mm, plocha 7,5m²
16. Drenáž, roura PVC DN 80mm, flexibilní, dél. 8,5m

Ochrana ocel. prvků proti korozi bude provedena žárovým zinkováním

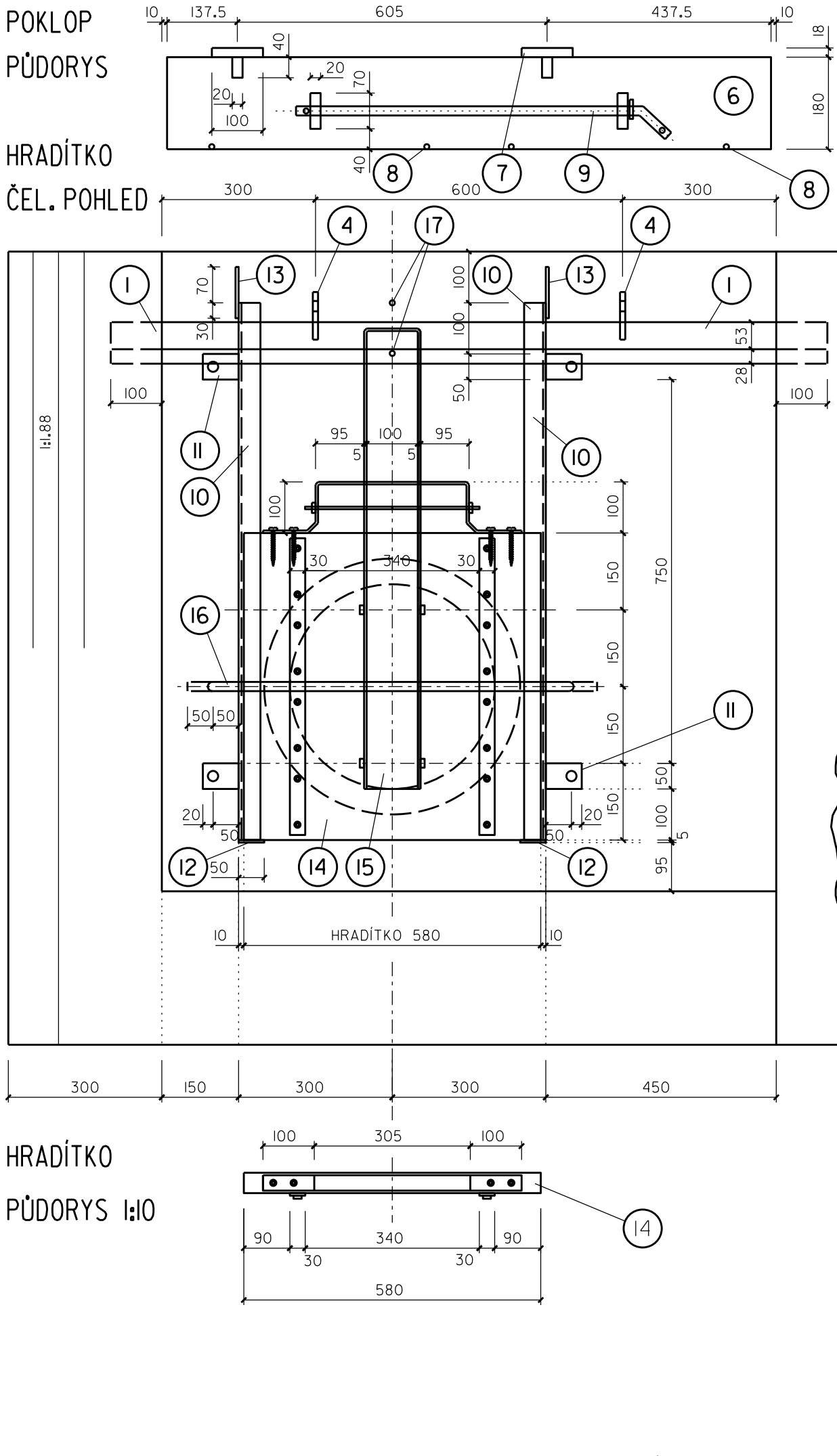
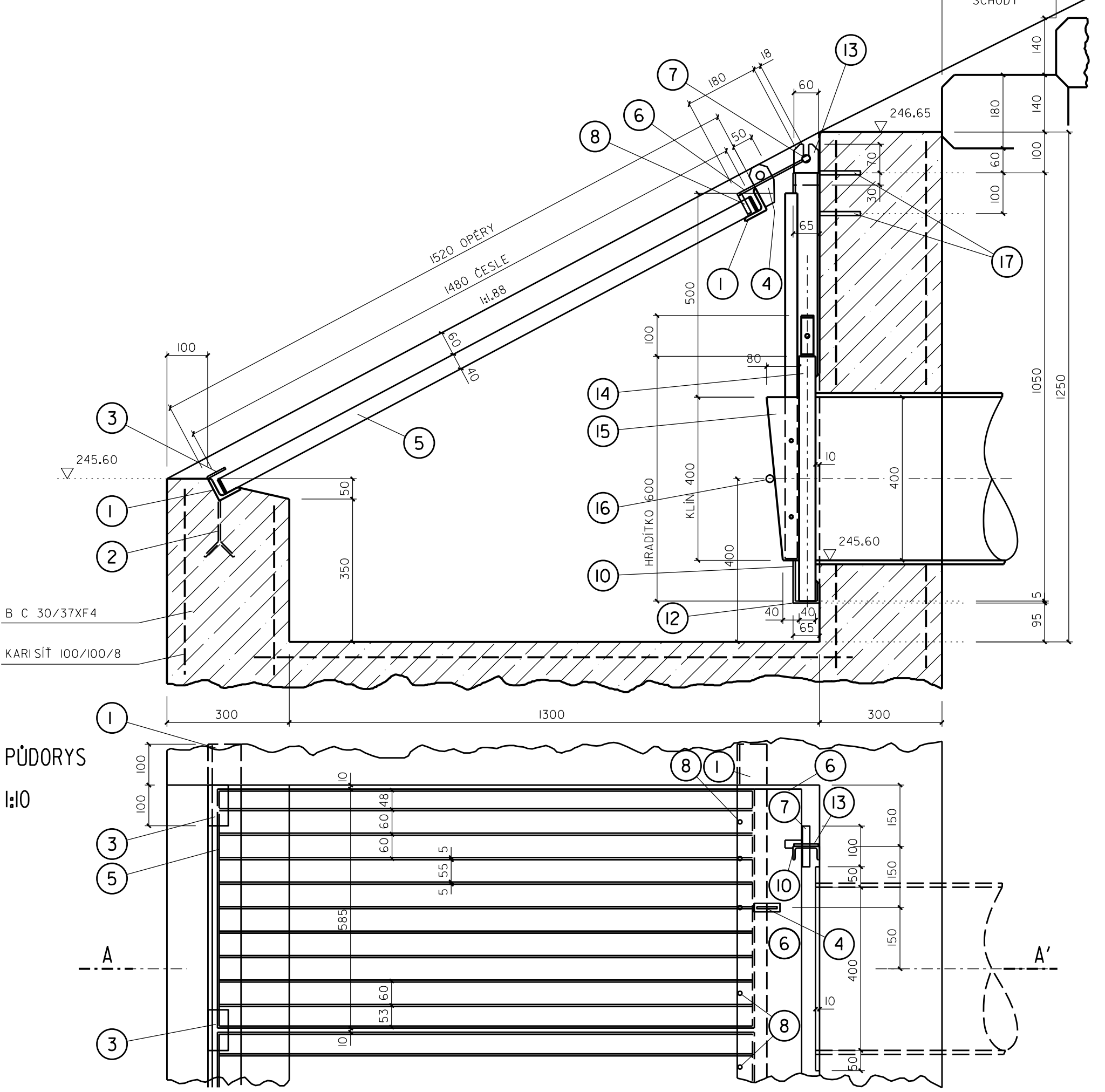
Legenda S05, Schody, výkr. 1, 2, 3

- A. Boční zídka, spodní část z B tř. C 30/37 XF4, 620/300mm
- B. Lože ze šterčopisků SP 0-63mm, tl. 150mm,
- C. Vrstva betonu tř. C 30/37 XF4, tl. 200/340mm,
- D. Ocel. síť svař. 100/100/8mm, v zídkách a ve vrstvě betonu
- E. Schody z opracovaného kamene tl. 180mm
- F. Podkladní beton tř. C 12/15, tl. 100mm, pod dlažbu
- G. Opevnění břehu, dlažba z lom kamene na cementovou maltu s vyspárováním CM, tl. 250mm
- H. Zajišťovací práh z lom kamene 400/700mm, na cem maltu

PROJEKTANT	VYPRACOVATEL	SOUP. PROJEKTANT
Ing. Zikmund	Ing. Hradský	Ing. Hradský
OBJEKT	OBJEKT	OBJEKT
Olomoucký	Olomoucký	Olomoucký
OBJEKT	OBJEKT	OBJEKT
Senice na Hané	Senice na Hané	Senice na Hané
AKCE	AKCE	AKCE
Biocentrum Veklice	Biocentrum Veklice	Biocentrum Veklice
STUPEN DOKUM.	STUPEN DOKUM.	STUPEN DOKUM.
projekt	projekt	projekt
SO5 – Odběrné zařízení	SO5 – Odběrné zařízení	SO5 – Odběrné zařízení
Odběrné zařízení, Vzorové příčné řezy	Odběrné zařízení, Vzorové příčné řezy	Odběrné zařízení, Vzorové příčné řezy

DETAILY VPUSTĚ

REZ A-A' 1:10



Legenda S05 – Odběrné zařízení – Detaily vpustě 1:10, výkr. 4

1. Opěra česle, ocel. úhelník 60/60/8mm, dél. 1,4m, x 2ks = dél. 2,8m
2. Kovová opěra, pás ocel. 30/5mm, dél. 102m, 1ks (uprostřed)
3. Zajištění česle, pás ocel. 50/5mm, dél. 100mm, (v rozích a uprostřed) 3ks
4. Oko pro závoru, pás ocel. 50/5mm, dél. 100mm, (navíceno na opěře) 2ks
5. Česle, ze dvou kusů, vnější rozměry lks: 585x1480mm,
6. Rami česle z pás oceli 40/5, dél. 0,585m x 4ks + 1,48m x 2ks = 34,9m,
7. Rozteč česle v ose 60mm, mezera 55mm, u okrajů rozteč 48mm
8. Poklop hrádítká, rozměr 1180x180 mm, ocel. plech listový, tl. 5mm, 1ks
9. Vytěhy 70/20mm pro oka závor a 2 vytěhy 40/20mm pro závoru poklopu
10. Čep závor, ocel. tyč D18mm, dél. 100mm, 2ks, přivařena na okraj poklopu,
11. Tělo závor (jen protiběžné strany) na tl. 12mm v délce 10mm,
12. Tak aby poklop mohl být zasunut a vysunut ze závor jen ve sváse polozce
13. Tělo pro zajištění česle, tyč D10mm, dél. 50mm, 4ks, přivařena na poklop,
14. Závoru poklopu, tyč D18mm, dél. cca 750mm. Se zarážkou, ohnutou rukojetí s otvorem D8mm pro kotvici řetězu a otvorem D10mm pro visací zámek,
15. Drážky pro hrádítko, ocel. profil. U 65/42/5,5mm, dél. 1050mm, 2ks
16. Ukotvení drážek na sítnu, pás ocel. 50/5mm, dél. 70mm, 4ks
17. Zarážka hrádítká, pás ocel. 50/5mm, dél. 50mm, 2ks, přivařena na drážky
18. Závor poklopu, pás ocel. 60/6mm, dél. 100mm, 2ks, s okem D20mm a zátkou s 13mm. Závor přivařena na drážky v vnější strany,
19. Hrádtko, výš 600, š 580mm, z dub. desek 150/40mm, dél. 580mm, 4ks, spoj pero drážka, lepený
20. Svazka desek, pás ocel. 30/5mm, dél. 580mm, 2ks, s vlny 40/6mm, 16ks.
21. Drážka hrádítká, pás ocel. 30/5mm, dél. 0,7m, s vlny 70/6mm, 4ks.
22. Klín k zajištění hrádítká, dubový, dél. 500mm, š 100mm, tl. 4-0-80mm
23. Drážka klínu, pás ocel. 30/5mm, dél. 1,9m, šrouby 120/8mm, 2ks.
24. Opěra klínu, ocel. tyč D18mm, rozměry dél. cca 1200mm,
25. Otvor D10mm, dél. 100mm, pro kotlík k zavěšení hrádítká

PROJEKTANT	VYPRACOVATEL	SOUP. PROJEKTANT
Ing. Zikmund	Ing. Hradský	Ing. Hradský
OBJEKT	OBJEKT	OBJEKT
Olomoucký	Olomoucký	Olomoucký
OBJEKT	OBJEKT	OBJEKT
Senice na Hané	Senice na Hané	Senice na Hané
AKCE	AKCE	AKCE
Biocentrum Veklice	Biocentrum Veklice	Biocentrum Veklice
STUPEN DOKUM.	STUPEN DOKUM.	STUPEN DOKUM.
projekt	projekt	projekt
SO5 – Odběrné zařízení	SO5 – Odběrné zařízení	SO5 – Odběrné zařízení
Detaily vpustě	Detaily vpustě	Detaily vpustě